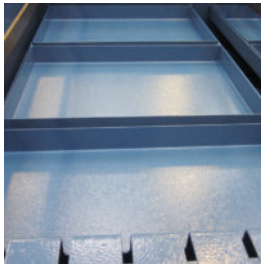


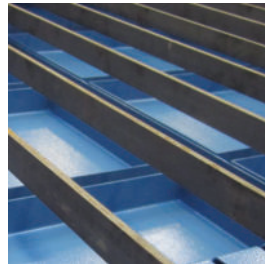
PB 550 - 2600

- Manueller Brennschneidetisch
- Schneidetisch mit Wasserwanne ausgeführt
- Luftverteilungsarmatur im Tisch eingebaut
- Leicht abnehmbare Flacheisenauflage
- Profile im Flacheisenauflage 30x6mm
- Masseverbindung außen auf Tisch
- Max. Gewichtsbelastung des Tisches:  
25mm schwarze Stahlplatte

Für besondere Zwecke sind andere Masse und Konstruktionen erhältlich.



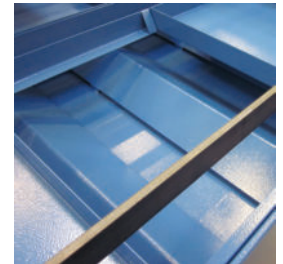
Wasserwanne  
Wasserwanne für  
absorbierten Staub  
während Brennschneidprozesses.



Flacheisenauflage  
30x6mm Flacheisenauf-  
lage. Leicht aus-  
tauschbar.



Masseverbindung  
Masseverbindung für  
Anwendung in Ver-  
bindung mit Plasma-  
schneider.



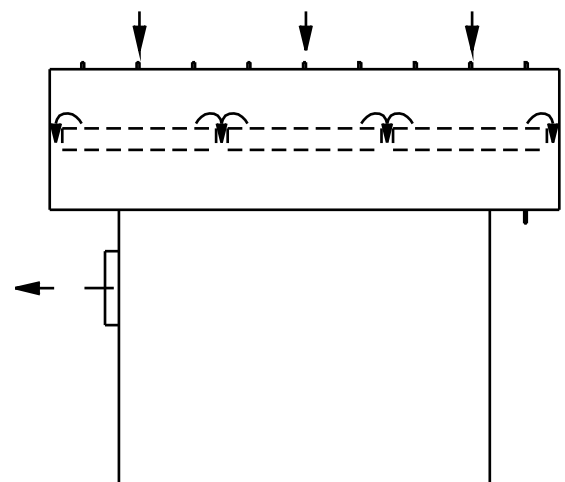
Schlacke  
Schlackenschutz,  
Luftteilung (unter  
Wanne).

Typ	Bestell-Nr.	Rost	Standard Ripabstand	Standardhöhe	Abluft [ø]	Gewicht [kg]	Luftmenge/ $\Delta P$ [m <sup>3</sup> /h] / [Pa]	Max. Öffnung des Tischareals (für 1,5 m/s)
PB 550	02 151 000	550 x 1100	114	913	ø160	69	1500/800	45%
PB 1100	02 156 000	1100 x 1100	114	913	ø200	120	3000/800	45%
PB 2100	02 157 000	2100 x 1100	114	912	ø200	200	3000/800	24%
PB 2600	02 158 000	2600 x 1350	114	909	ø200	280	3000/800	16%

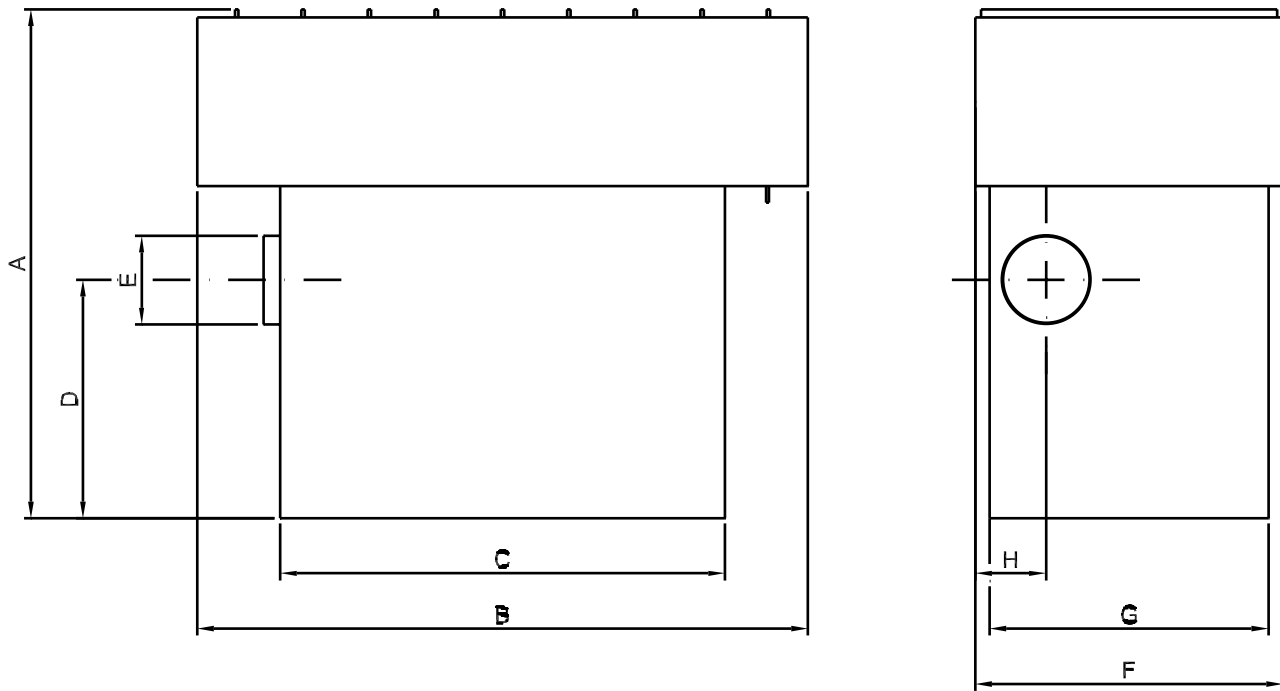
Skizze illustriert den Luftstrom

Die Luft wird durch die Rippen im Flacheisenauf-  
lage des Tisches (Tischplatte) hinunter zwischen  
den Wasserwannen gesaugt, die das Saugen  
gleichmässig verteilen.

Die Luft wird hiernach im Anschluß-Stutzen für zen-  
trale Absaugung gesammelt.



Farbe: RAL 5007 (Struktur)



Bestell-Nr.	Typ	A	B	C	D	E	F	G	H
02 151 000	PB 550	990	1100	800	430	∅160	550	500	128
02 156 000	PB 1100	990	1100	800	430	∅200	1100	1000	550
02 157 000	PB 2100	990	2100	1800	430	∅200	1100	1000	550
02 158 000	PB 2600	990	2600	2300	430	∅200	1350	1000	550