



Zentrifugalventilator mit offenem Ventilatorrad, der für Punktabsaugung von verschmutzenden oder spänerzeugenden Arbeitsprozessen angewandt wird. Transportierte Luft darf nicht klebende oder klebrige Dämpfe oder Staub enthalten.

Arbeitsbereich:

Max. Druck: 2.500Pa

Max. Luftmenge: 4.200m³/h

Max. Staubmenge: 100g/m³, nicht-klebrig

Max. Partikelgrößen: 80x20x3mm, nicht-klebrig

Temperatur: Abgesaugte Luft (Transportluft im Ventilator) = Max. 60°C

Raumtemperatur: Max. 40°C

Ventilator Bestell-Nr.	Erreichte Effizienz	Meß-Aufstellung	Typ Effizienz	Effizienz-Einstufung	VSD	Produktionsjahr	Produzent Seite	Modellnr./ Typ	Motoreingangsleistung, Volumenstrom und Vakuum bei optimaler Effizienz			Upm.	Druckverhältnis	Verschrotung Seite	Umwelt Seite	Aufstellung Messung Seite
									kW	m ³ /h	Pa (Ps)					
03 256 000	28,3	D	Total	■	NO	CE-Marke	0.B4	VH 900-O2	1,02	530	1980	2855	1,02	0.B4	0.B4	0.B4
03 261 000	44,8	D	Total	■	NO	CE-Marke	0.B4	VH 1800-O2	1,65	1231	2165	2897	1,02	0.B4	0.B4	0.B4
03 266 000	60,9	D	Total	■	NO	CE-Marke	0.B4	VH 2700-O2	1,75	1263	2475	2929	1,02	0.B4	0.B4	0.B4
03 281 000	51,1	D	Total	■	NO	CE-Marke	0.B4	VH 3800/1-O2	3,54	2934	2235	2945	1,02	0.B4	0.B4	0.B4
03 283 000	51,3	D	Total	■	NO	CE-Marke	0.B4	VH 3800/2-O2	4,51	3520	2135	2937	1,02	0.B4	0.B4	0.B4

■ Nicht genehmigt gemäß EU327/2011 ERP 2015.

Darf auf der Reinfluftseite einer Gram Filteranlage als Transportventilator gemäß EU327/2011 und EN 13349/2010 eingesetzt werden.

Konstruktion:

Radialventilator mit offenem Ventilatorrad montiert in aufgeschweißtem Stahlgehäuse und mit direkt gekoppeltem Motor.

Modell: O (Transport of chips)

Rad: Laufrad Typ T-G, offenes Rad mit rückwärtig geraden, selbstreinigenden Schaufeln
Statisch/dynamisch ausgewuchtet gemäß ISO 14694 (BV3 G 6,3)

Gehäuse: In 2mm Stahlplatte aufgeschweißt

Ventilatorgehäuse kann mit unterschiedlich Auslaufpositionen montiert werden (RD0, RD90, RD180, RD270)

Standard Lackierung:

Pulverlack für Innenmontage (RAL 5007), für Außenmontage wird außerdem Verzinkung empfohlen

Motor: IE3, B5 Flanschmotor ohne Bimetallfühler

3x400V 50Hz (3-phasige Motoren können frequenzreguliert werden)

Ventilator typ VH-O ist auch verzinkt und in funkenfreier Ausführung (Kupferring im Einlauf) erhältlich

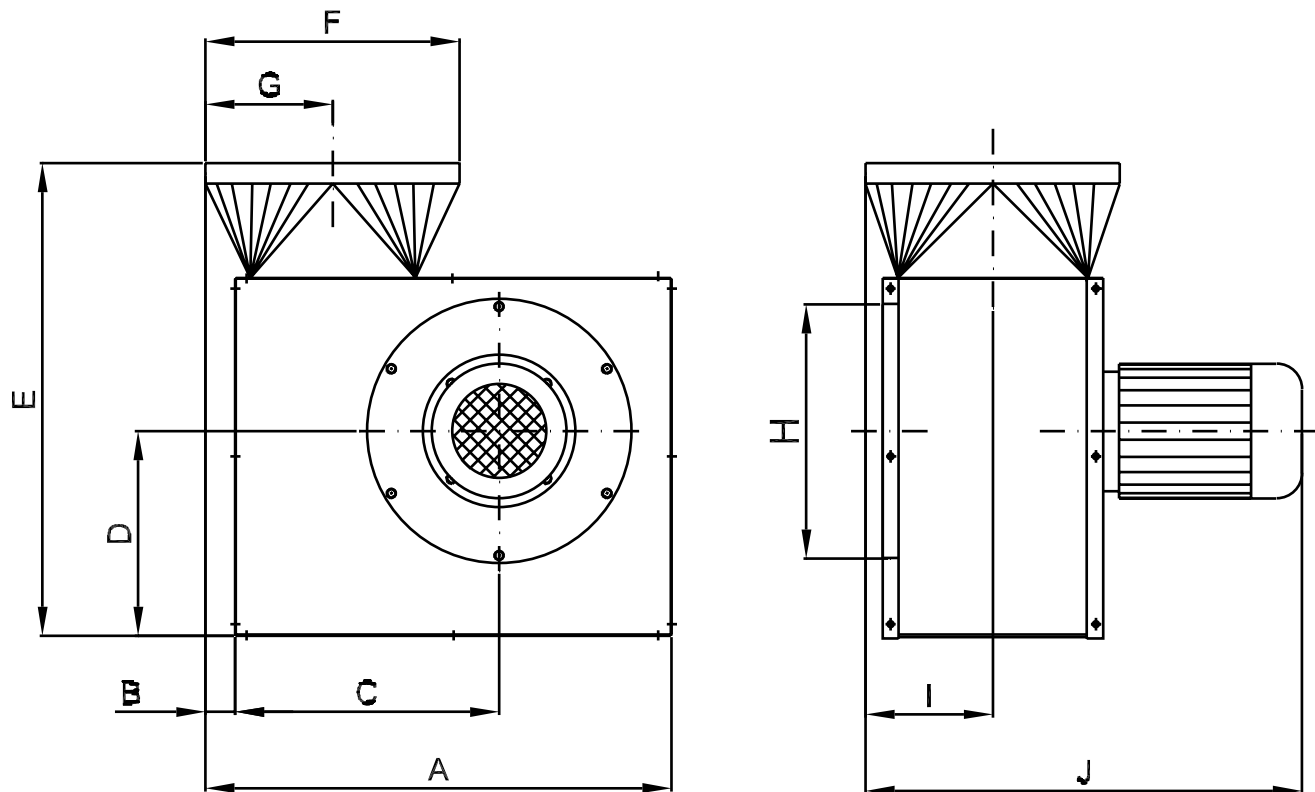
Konstruiert und geprüft gemäß:

- Maschinenrichtlinie 2006/42/EG
- EMV-Richtlinie 2014/30/EU (elektromagnetische Verträglichkeit)
- Niederspannungsrichtlinie 2014/35/EU
- Harmonisierte Standards: EN 12100, EN 60204-1, EN ISO 13857, ISO 12499
- Weitere Standards: ISO 3746, ISO 5801
- Sowie: EU-Verordnung Nr. 327/2011 (ERP 2013 und 2015)

Typ	Bestell-Nr.	Volt [V]	[Upm.]	[kW]	Nennstrom (Amp)	Startstrom [I_L/I_N]	Gewicht [kg]
VH 900-O2	03 256 000	3x400	2-polig	0,75	■	■	31,0
VH 1800-O2	03 261 000	3x400	2-polig	1,50	■	■	38,0
VH 2700-O2	03 266 000	3x400	2-polig	2,20	■	■	40,0
VH 3800/1-O2	03 281 000	3x400	2-polig	3,00	■	■	56,0
VH 3800/2-O2	03 283 000	3x400	2-polig	4,00	■	■	66,0

■ Siehe Abschnitt "Generelle Informationen" bez. Elektromotoren

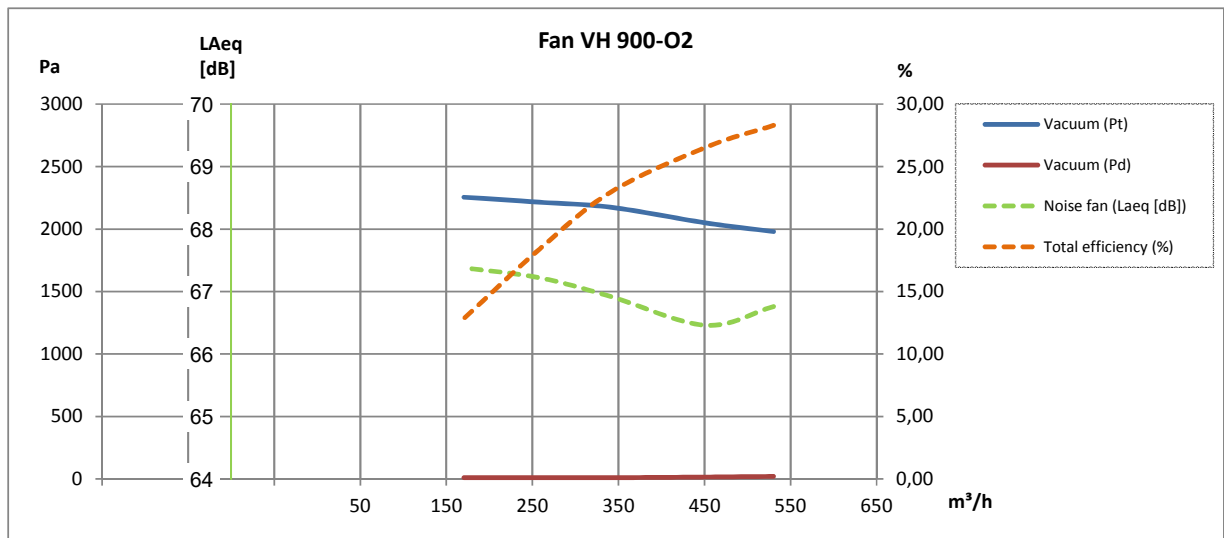
Motordaten $\geq 0,75$ kW, 3x400V, gemäß IE3-Motoren.



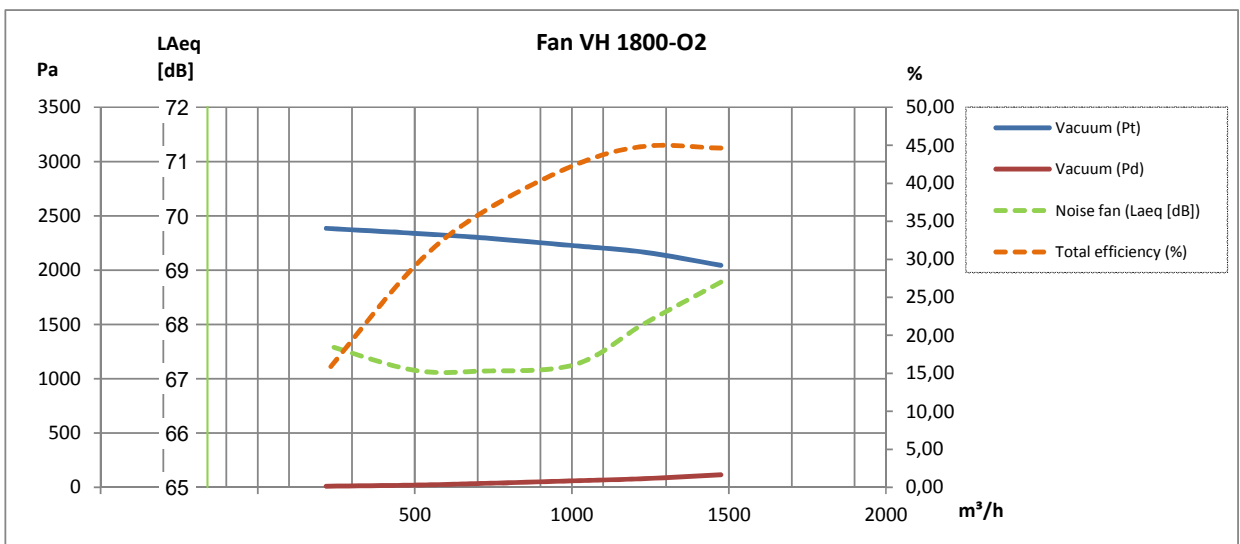
Typ	Bestell-Nr.	A	B	C	D	E	F	G	H	I	J
VH 900-O2	03 256 000	613	0	374	278	633	$\varnothing 125$	125	$\varnothing 125$	88	392
VH 1800-O2	03 261 000	613	0	374	278	633	$\varnothing 160$	125	$\varnothing 160$	88	428
VH 2700-O2	03 266 000	613	0	374	278	633	$\varnothing 200$	125	$\varnothing 200$	100	435
VH 3800/1-O2	03 281 000	686	0	417	324	688	$\varnothing 250$	150	$\varnothing 250$	144	581
VH 3800/2-O2	03 283 000	686	0	417	324	688	$\varnothing 250$	150	$\varnothing 250$	144	591

Bitte bemerken: Stutzenmaße sind Nippelmaße

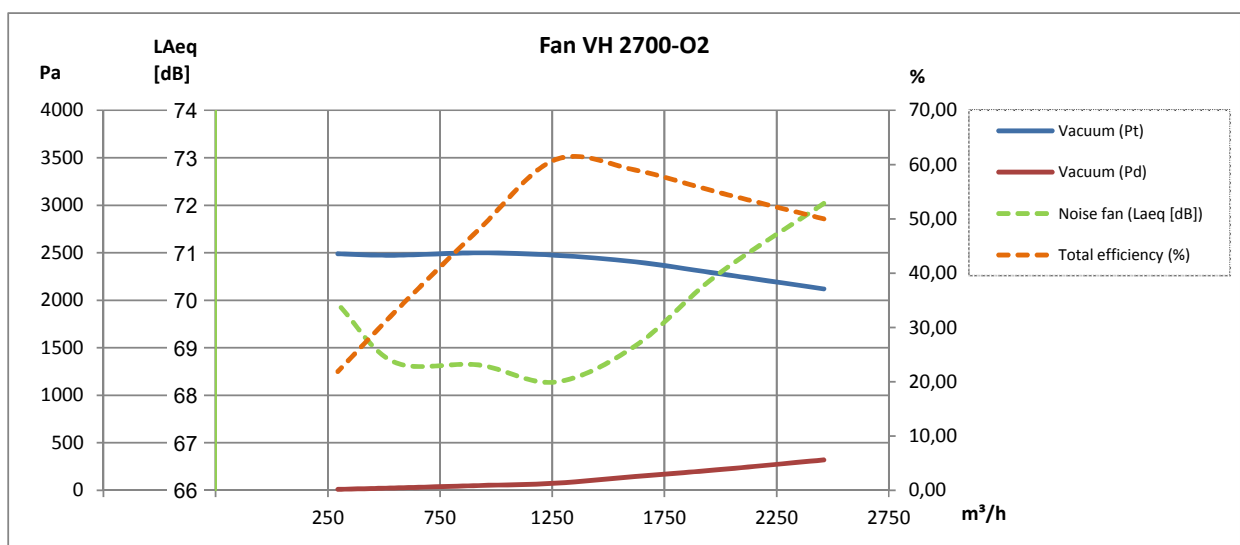
2-polig:



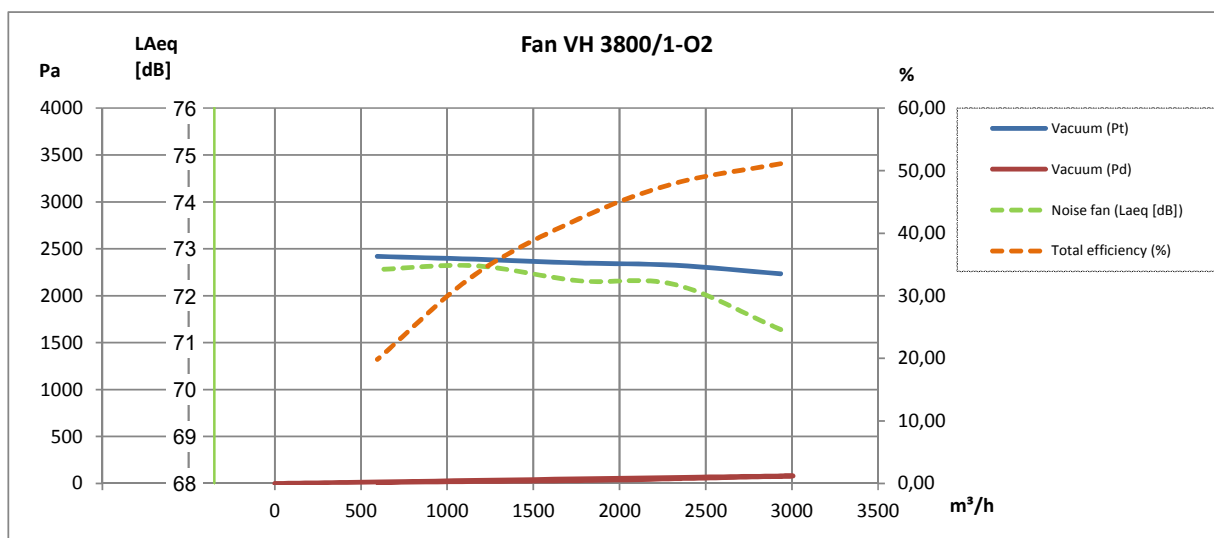
2-polig:



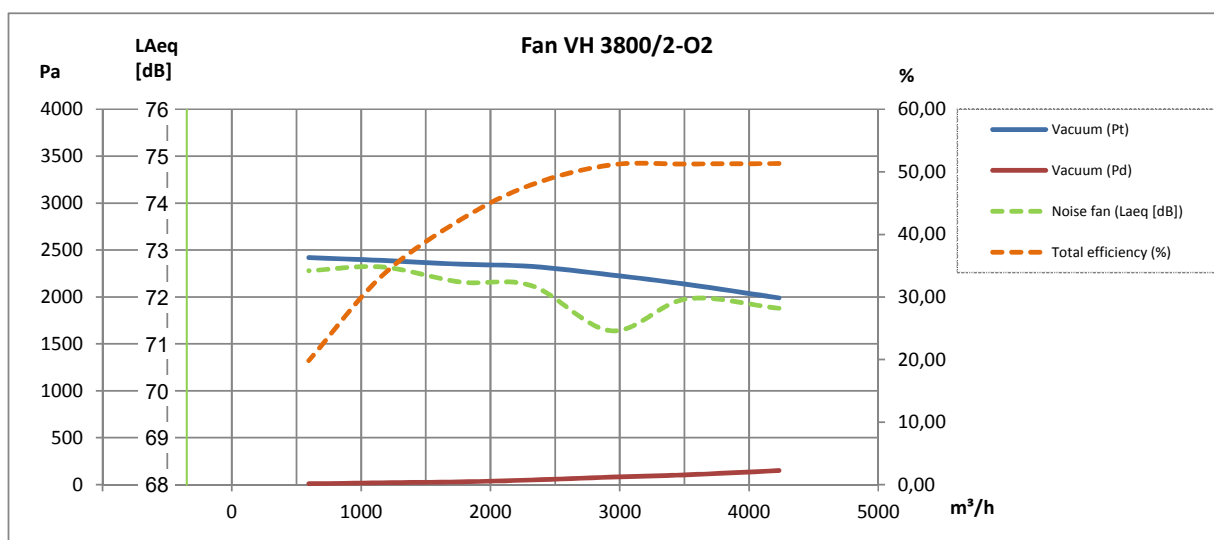
2-polig:



2-polig:



2-polig:



Beschreibung	Bestell-Nr.
Zulage für 60Hz Betrieb (ausschl. möglicher Sondermotor)	09 185 000



Alle Ausführungen des Ventilators Typ VH-O ist auch in einer verzinkten Ausführung mit Funkenschutz in Kupfer (Cu) an der Einlaufdüse erhältlich!

Schallschutzhaube Typ VB*:

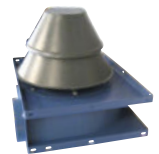
Typ (Position RD0)	Bestell-Nr.
VH 900	03 190 000
VH 1800	03 191 000
VH 2700	03 192 000
VH 3800/1, VH 3800/2	03 246 000
Zulage für Schallschutzhaube Typ VB mit Seitenabluft, Ventilatorposition RD0	03 550 000



* Nur für reine Lufttransport

Wettergeschützte Eindeckung für Luftkühlungseinlauf und -abluft für Elektro-Motoren:

Typ	Bestell-Nr.
VH 900, VH 1800, VH 2700, VH 3800/1, VH 3800/2	03 010 800



Ventilatorrad:

Typ	Nabe [mm]	Ventilatorotyp**	[Hz]	Bestell-Nr.
VH 900	ø19	O2	50	03 255 005
VH 1800	ø24	O2	50	03 260 005
VH 2800	ø24	O2	50	03 270 005
VH 3800/1 VH 3800/2	ø28	O2	50	03 280 005
VH 900	ø19	O2	60	03 255 205
VH 1800	ø24	O2	60	03 260 205
VH 2800	ø24	O2	60	03 270 205
VH 3800/1 VH 3800/2	ø28	O2	60	03 280 205



**Open Transport



Weiter sind lieferbar:

- Druckwache
- Montagebeschlag
- Schwingungsdämpfer
- Schutzgitter
- FLEX flexible Verbindungen
- Motorstarter Y-D
- Frequenzumrichter

Foto:
Danfoss Frequenzumrichter Typ VLT